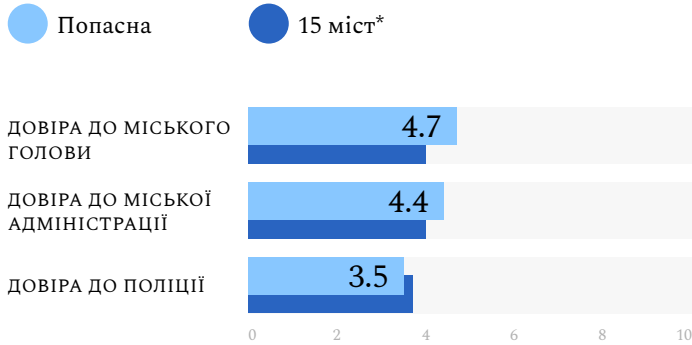
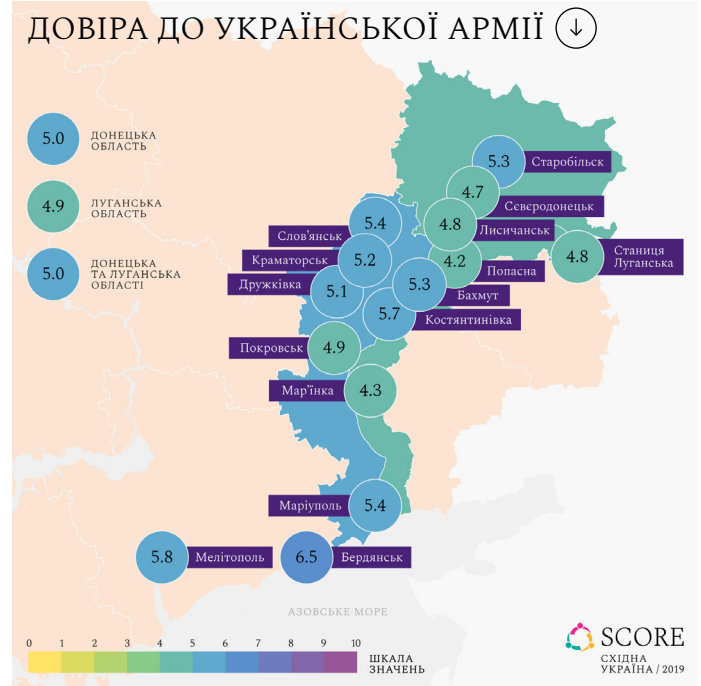


ПРОФІЛЬ МІСТА ПОПАСНА 2019

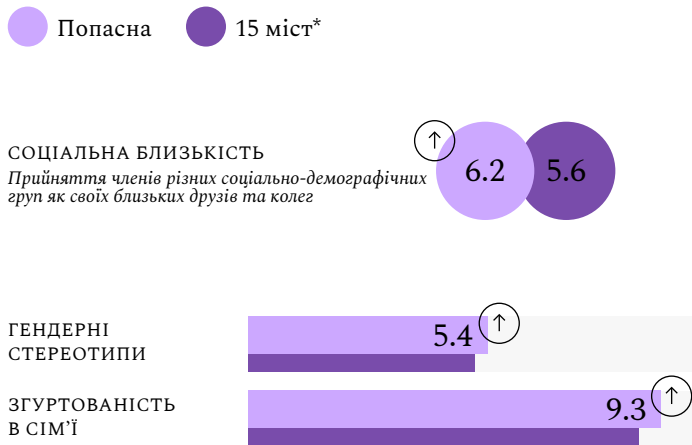
ДОБРЕ ВРЯДУВАННЯ



✓ Створюйте ініціативи, що дозволяють громадянам зустрічатися з військовими в цивільному середовищі та спілкуватися з ними про спільні інтереси. Це допоможе олюднити солдатів в очах місцевих жителів.

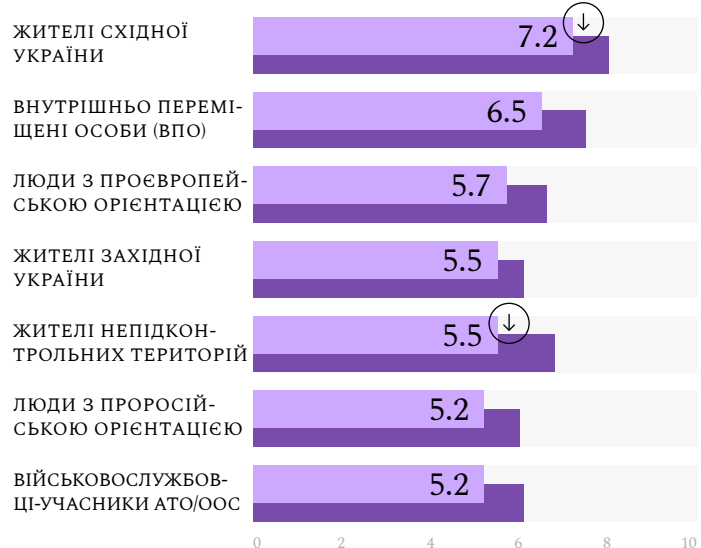


ЗГУРТОВАНІСТЬ ГРОМАДИ



✓ Пріоритизуйте програми розвитку, що сприяють розширенню прав жінок та участі у процесі прийняття громадських рішень. Використовуйте міцні сімейні зв'язки для заохочення залучення жінок шляхом створення сімейних ініціатив (наприклад, ініціатив, які забезпечують догляд за дітьми).

ВПЕВНЕНІСТЬ, ЩО ЛЮДИ З РІЗНИХ ГРУП ГОТОВІ СЛУХАТИ



✓ Громадяни Попасної готові прийняти людей з різних груп як близьких друзів та колег, але їм не вистачає впевненості, що їх почують. Заохочуйте програми, що сприяють розвитку культури діалогу через громадські ініціативи для зміцнення довіри серед різних соціально-політичних груп, а також військових та ветеранів.

* МІСТА БУЛО ОБРАНО НА ОСНОВІ ЦІЛЕЙ ПРОГРАМИ DG EAST:

Маріуполь, Краматорськ, Лисичанськ, Слов'янськ, Бахмут, Костянтинівка, Покровськ, Дружківка, Старобільськ, Попасна, Станиця Луганська, Мар'їнка, Сєвєродонецьк, Мелітополь, Вердянськ. Усього було опитано 3000 респондентів у 15 містах (200 в кожному місті).

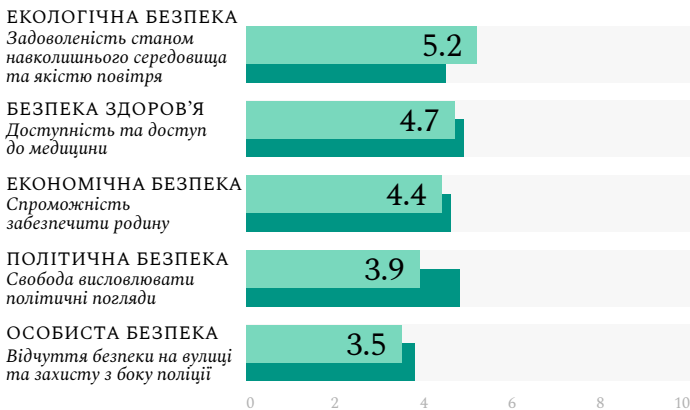
↑ Найвищий SCORE серед 15 міст

↓ Найнижчий SCORE серед 15 міст

ЗАДОВОЛЕННЯ ЖИТТЯМ У МІСТІ

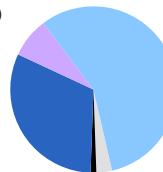
● Попасна ● 15 міст*

ЗАХИЩЕНІСТЬ & БЕЗПЕКА



ПЕРШ ЗА ВСЕ ВИ ВВАЖАЄТЕ СЕБЕ...

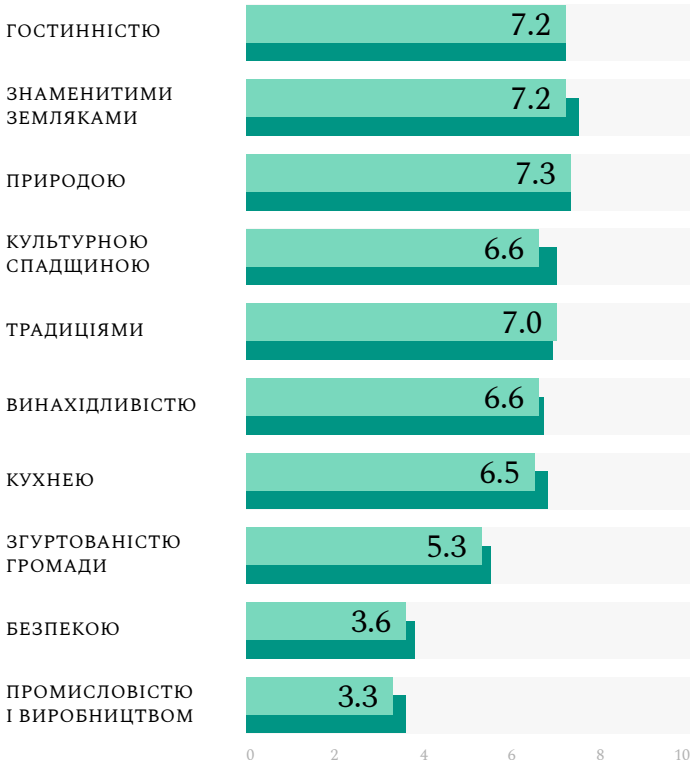
- 58% УКРАЇНЦЕМ (КОЮ)
- 8% РОСІЯНИНОМ(КОЮ)
- 32% ГРОМАДЯНИНОМ (КОЮ) УКРАЇНИ
- 1% ЄВРОПЕЙЦЕМ (КОЮ)
- 3% ІНШЕ



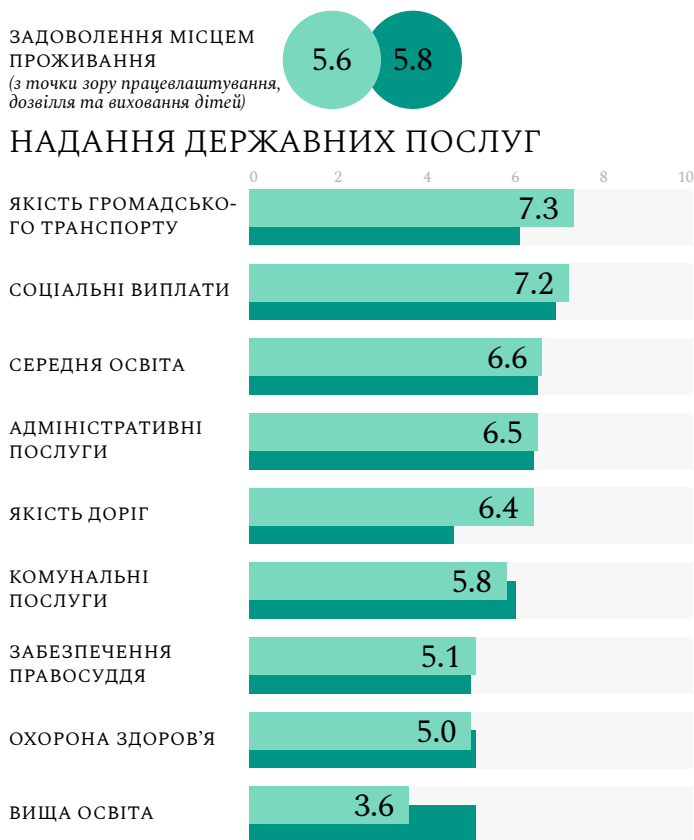
✓ Використайте інклюзивну ідентичність громадян Попасної, щоб сприяти мирній взаємодії, міцнішим зв'язкам громади та плюралізму.

ГОРДІСТЬ ЗА СВОЮ МІСЦЕВІСТЬ

Коли Ви думаєте про ваше місце проживання, наскільки Ви пишаєтеся наступним?



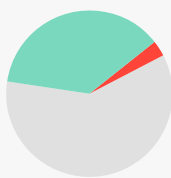
✓ Розробляйте ініціативи, засновані на почутті гостинності, щоб зміцнити гордість за згуртованість громади. Інформуйте громадян про зелені інновації в промисловості.



✓ Оцінка якості інфраструктури у Попасній значно вища порівняно з іншими містами регіону. Комунікаційні кампанії, що пов'язують покращення в наданні громадських послуг із досягненнями місцевих органів влади для зміцнення довіри, і згуртованості.

ГРОМАДЯНСЬКА ПОВЕДІНКА

Задля зміни наявного стану у громаді Ви...



- 37% АКТИВНА
Готові використовувати політичні та соціальні інструменти впливу без будь-яких насильницьких методів
- 3% НАСИЛЬНИЦЬКА
Готові до застосування насильства
- 60% ПАСИВНА
Не готові що-небудь робити

✓ Аби залучити пасивних громадян, проводьте невеликі ініціативи, що відповідають їх відчуттю гордості та швидко приносять користь громаді.

* МІСТА БУЛО ОБРАНО НА ОСНОВІ ЦІЛЕЙ ПРОГРАМИ DG EAST:

Маріуполь, Краматорськ, Лисичанськ, Слов'янськ, Бахмут, Костянтинівка, Покровськ, Дружківка, Старобільськ, Попасна, Станція Луганська, Мар'їнка, Северодонецьк, Мелітополь, Бердянськ. Усього було опитано 3000 респондентів у 15 містах (200 в кожному місті).

↑ Найвищий SCORE серед 15 міст

↓ Найнижчий SCORE серед 15 міст